
アドバンテストビオトープ

草花図鑑

PLANT PICTURE BOOK

はじめに

本図鑑は(株)アドバンテストのビオトープの管理を担当する(株)アドバンテストグリーン(以下AGC)が創立10周年を迎えた記念として作成しました。ここに掲載されている草花の写真は全てアドバンテストのビオトープで撮影されたものであり、すべてAGCの社員が撮影したものです。本図鑑に掲載した草花はここ5年位でよくみられる種です。出現したことはあるが掲載していないものもいくつかあります。

ビオトープの管理においては群馬大学社会情報学部の石川真一先生のご指導のもと行っております。本図鑑作成につきましてもその指導内容や研究室の生徒が作成した論文を参考にさせていただいております。

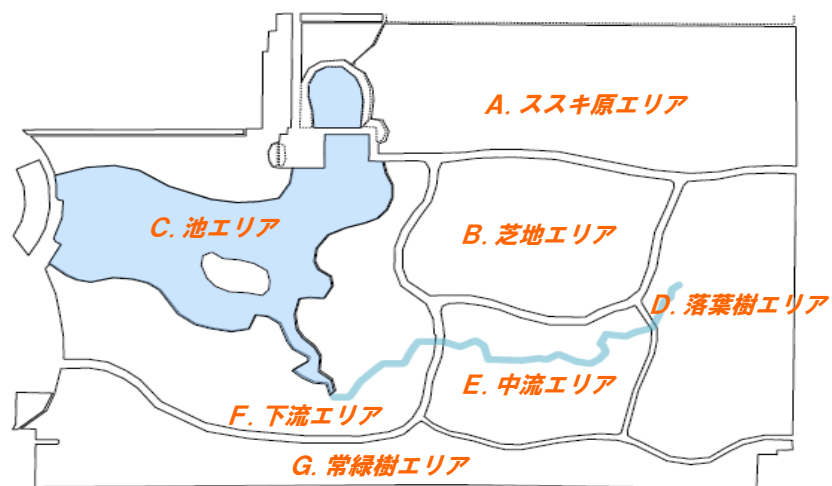
本図鑑は草花のみの掲載となっております。今後は樹木や鳥などの図鑑も作成していきたいと思っております。この図鑑がビオトープに興味を持っていただくきっかけになれば幸いです。

最後に、本図鑑作成にあたりご協力していただいた方々に心から御礼申し上げます。

もくじ

はじめに	P 2
もくじ	P 2
アドバンテストのビオトープ	P 3
図鑑の見方	P 4
春の草花	P 5 ~ P 17
夏の草花	P 18 ~ P 34
秋冬の草花	P 35 ~ P 43
開花期グラフ	P 44 ~ P 49
索引	P 50 ~ P 52

アドバンテストのビオトープ



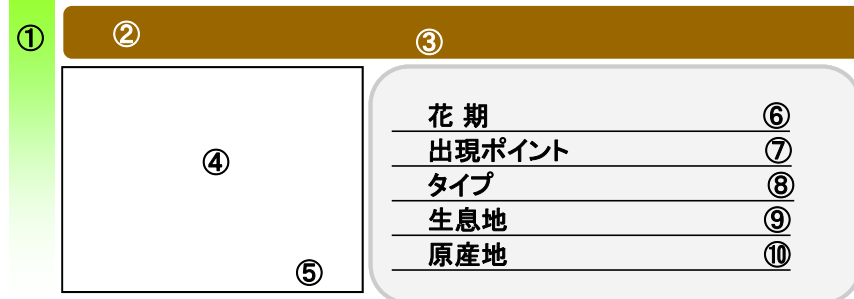
【特徴】小川や池、雑木林、ススキ草原等昔ながらの関東平野ではどこにでもあった自然景観の再現を目指して作られました。

【竣工】平成13年4月

【敷地面積】約17,000 m²



図鑑の見方



- ① 科名 本図鑑は季節ごとに科名のあいうえお順となっています。
- ② 名前 和名
- ③ 学名 世界共通の名前
- ④ 写真 全てアドバンテストビオトープ内で撮影されたものです。
- ⑤ 撮影日
- ⑥ 花期 花の咲いている時期です。一般的な花期に加えて、アドバンテストのビオトープでみられる時期も含まれております。天候や条件によってはこの時期に開花を確認できない場合もあります。また、花期以外にも草花にはいろんな見ごろがあります。
- ⑦ 出現ポイント アドバンテストビオトープ内を7つ(A~G)に分けて、どのエリアで見られるかを示しています。もちろん表示されている場所で見れないこともあれば表示と別の場所で見られることもあります。※P3
- ⑧ タイプ 草花の特徴
 1年草 … 1年のうちに種から発芽～開花～結実～枯死するタイプ
 2年草 … 発芽～結実～枯死まで約2年かかるタイプ
 越年草 … 1年草で秋に発芽し翌年結実～枯死するタイプ
 多年草 … 枯死せず発芽～開花～結実を繰り返すタイプ 宿根草
- ⑨ 生息地 その草花が好む生息環境
- ⑩ 原産地 もともと生息していた場所 … 国内であれば在来種
 海外であれば帰化種

春の植物

アカネ科

ヤエムグラ *Galium squirium* var. *echinospermon*



花期	5~6月
出現ポイント	A B G
タイプ	一~越年草
生息地	野原 空地
原産地	日本全土

アブラナ科

オランダガラシ(クレソン) *Nasturtium officinale*



花期	4~6月
出現ポイント	C
タイプ	多年草
生息地	水辺
原産地	欧州

アブラナ科

ナズナ *Capsella bursa-pastoris*



花期	3~6月
出現ポイント	B
タイプ	越年草
生息地	道端
原産地	日本全土

アブラナ科

ミチタネツケバナ *Cardamine hirsuta*



花期	4~6月
出現ポイント	B
タイプ	越年草
生息地	道端 芝生
原産地	欧州

春の植物

アヤメ科

シヤガ *Iris japonica*



花期	4~6月
出現ポイント	E
タイプ	多年草
生息地	山野
原産地	本州 四国 九州

アヤメ科

ニワゼキショウ *Sisyrinchium atlanticum*



花期	5~6月
出現ポイント	B
タイプ	多年草
生息地	道端 野原
原産地	北米

イグサ科

コゴメイ *Juncus* sp.



花期	5~6月
出現ポイント	C
タイプ	多年草
生息地	水辺 道端
原産地	海外(詳細不明)

イネ科

アズマネザサ *Pieioblastus chino*



花期	4~5月
出現ポイント	G
タイプ	多年草
生息地	山野
原産地	北(南西部)本(静岡・長野以北)

春の植物

イネ科

スズメノカタビラ *Poa annua*



花期	1~11月
出現ポイント	B
タイプ	一年草
生息地	道端
原産地	日本全土

イネ科

チガヤ *Imperata cylindrica var. koenigii*



花期	4~6月
出現ポイント	A
タイプ	多年草
生息地	野原
原産地	日本全土

オオバコ科

オオイヌノフグリ *Veronica persica*



花期	2~5月
出現ポイント	B
タイプ	2年草
生息地	畑畔
原産地	欧州

オオバコ科

オオバコ *Plantago asiatica*



花期	4~9月
出現ポイント	B
タイプ	多年草
生息地	道端 荒地
原産地	日本全土

春の植物

カヤツリグサ科

アゼナルコ *Carex dimorpholepis*



花期	5~6月
出現ポイント	A
タイプ	多年草
生息地	河川敷
原産地	本州 四国 九州

カヤツリグサ科

ミコシガヤ *Carex neurocarpa*

群馬県) 準絶滅危惧種



花期	5~6月
出現ポイント	C
タイプ	一年草
生息地	草地
原産地	本州(近畿以北)

キク科

オオジシバリ *Ixeris debilis*



花期	4~5月
出現ポイント	B
タイプ	多年草
生息地	野原
原産地	日本全土

キク科

オニノゲシ *Sonchus asper*



花期	4~12月
出現ポイント	B
タイプ	越年草
生息地	道端 荒地
原産地	欧州

春の植物

カタバミ科

カタバミ *Oxalis corniculata*



花期	4~9月
出現ポイント	B
タイプ	多年草
生息地	道端 畑
原産地	日本全土

キク科

カントウタンポポ *Taraxacum platycarpum*



花期	3~5月
出現ポイント	B
タイプ	多年草
生息地	道端 田畑
原産地	本州(関東、山梨、静岡)

キク科

セイヨウタンポポ *Taraxacum officinale*



花期	3~5月
出現ポイント	B
タイプ	多年草
生息地	道端 野原
原産地	欧州

キク科

シロバナタンポポ *Taraxacum albidum*



花期	3~5月
出現ポイント	F
タイプ	多年草
生息地	道端 野原
原産地	本州(関東以西) 四国 九州

春の植物

キク科

ノアザミ *Cirsium japonicum*



花期	5~6月
出現ポイント	A
タイプ	多年草
生息地	道端 土手
原産地	本州 四国 九州

キク科

ノボロギク *Senecio vulgaris*



花期	通年
出現ポイント	B
タイプ	一~越年草
生息地	野原
原産地	欧州

キク科

ハハコグサ *Pseudognaphalium affine*



花期	4~6月
出現ポイント	B
タイプ	一~多年草
生息地	畑 道端
原産地	日本全土

キク科

ハルジオン *Erigeron philadelphicus*

要注意外来種



花期	5~7月
出現ポイント	全体
タイプ	多年草
生息地	田畑 道端
原産地	北米

春の植物

キク科

ハルノノゲシ *Sonchus oleraceus*



花期	3~10月
出現ポイント	A
タイプ	一~二年草
生息地	道 端 畑
原産地	北海道、本州、四国、九州

2013.4

キク科

フキ *Petasites japonicus*



花期	3~5月
出現ポイント	D
タイプ	多年草
生息地	山 野
原産地	本州 四国 九州 沖縄

2013.3

ゴマノハグサ科

タチヌノフグリ *Veronica arvensis*



花期	4~6月
出現ポイント	A B
タイプ	一~越年草
生息地	道 端 畑
原産地	欧 州

2014.4

ゴマノハグサ科

マツバウンラン *Linaria canadensis*



花期	4~6月
出現ポイント	B
タイプ	一~越年草
生息地	道 端 空 地
原産地	北 米

2013.4

春の植物

ゴマノハグサ科

ムラサキサギゴケ *Mazus miquelii*



花期	4~6月
出現ポイント	B
タイプ	多年草
生息地	野 原
原産地	本州、四国、九州

2013.4

サギゴケ科

トキワハゼ *Mazus pumilus*



花期	4~10月
出現ポイント	B
タイプ	一年草
生息地	道 端 畑
原産地	日本全土

2013.4

シソ科

ヒメオドリコソウ *Lamium purpureum*



花期	3~5月
出現ポイント	A B
タイプ	越年草
生息地	山 野
原産地	欧 州

2013.3

シソ科

ホトケノザ *Lamium amplexicaule*



花期	3~6月
出現ポイント	A B
タイプ	越年草
生息地	畑 道 端
原産地	北海道 本州 四国 九州

2013.3

春の植物

シソ科

ミゾコウジュ *Salvia plebeia*

(国) 群馬県) 準絶滅危惧種



2013.5

花期	5~6月
出現ポイント	B C
タイプ	越年草
生息地	湿地
原産地	本州 四国 九州 沖縄

シヨウブ科

セキショウ *Acorus gramineus*



2013.4

花期	3~5月
出現ポイント	E
タイプ	常緑多年草
生息地	水辺
原産地	北海道 本州 四国 九州

スミレ科

タチツボスミレ *Viola grypoceras*



2013.4

花期	3~5月
出現ポイント	E
タイプ	多年草
生息地	道端 山野
原産地	日本全土

トウダイグサ科

トウダイグサ *Euphordia helioscopia*



2013.3

花期	3~6月
出現ポイント	B G
タイプ	越年草
生息地	畑 道端
原産地	本州 四国 九州 沖縄

春の植物

トクサ科

スギナ *Equisetum arvense*



花期	3~5月
出現ポイント	A B
タイプ	一年草
生息地	道端 野原
原産地	日本全土

ナデシコ科

ウシハコベ *Stellaria aquatica*



2012.10

花期	4~10月
出現ポイント	A C
タイプ	越~多年草
生息地	山野
原産地	北海道 本州 四国 九州

ナデシコ科

オランダミミナグサ *Cerastium glomeratum*



2014.4

花期	4~5月
出現ポイント	B
タイプ	越年草
生息地	畑 道端
原産地	欧州

ナデシコ科

コハコベ *Stellaria media*



2013..2

花期	2~9月
出現ポイント	A C
タイプ	一~越年草
生息地	道端
原産地	日本全土

春の植物

ナデシコ科

ノミノツヅリ *Arenaria serpyllifolia*



花期	3~6月
出現ポイント	B C
タイプ	一年草
生息地	道端 田畑
原産地	日本全土

ナデシコ科

ハコベ *Stellaria neglecta*



花期	3~9月
出現ポイント	B C
タイプ	越年草
生息地	道端
原産地	北海道 本州 四国 九州

バラ科

オヘビイチゴ *Potentilla kleiniana*



花期	5~6月
出現ポイント	C
タイプ	多年草
生息地	野原
原産地	本州 四国 九州

バラ科

ヘビイチゴ *Duchesnea chrysantha*



花期	4~6月
出現ポイント	B C F G
タイプ	多年草
生息地	道端
原産地	日本全土

春の植物

マメ科

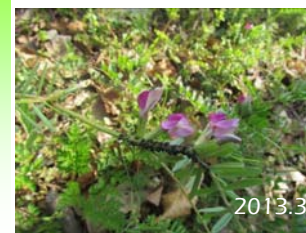
スズメノエンドウ *Vicia hirsuta*



花期	4~6月
出現ポイント	A C D G
タイプ	二年草
生息地	道端 畑
原産地	本州 四国 九州 沖縄

マメ科

カラスノエンドウ *Vicia angustifolia*



花期	3~6月
出現ポイント	A C D G
タイプ	越年草
生息地	野原
原産地	本州 四国 九州 沖縄

マメ科

コメツブツメクサ *Trifolium dubium*



花期	5~9月
出現ポイント	C
タイプ	一年草
生息地	道端 荒地
原産地	欧州

マメ科

シロツメクサ *Trifolium repens*



花期	5~10月
出現ポイント	A B
タイプ	多年草
生息地	道端 荒地
原産地	欧州 北アフリカ

春の植物

フロウソウ科

アメリカフロウ *Geranium carolinianum*



花期	5~6月
出現ポイント	A B
タイプ	一年草
生息地	畑 道 端
原産地	北 米

ムラサキ科

キュウリグサ *Trigonotis peduncularis*



花期	3~5月
出現ポイント	A B
タイプ	越年草
生息地	畑 道 端
原産地	日本全土

ユキノシタ科

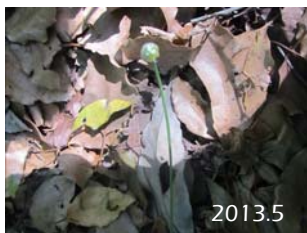
ユキノシタ *Saxifraga stolonifera*



花期	5~6月
出現ポイント	D
タイプ	多年草
生息地	湿 地
原産地	本州 四国 九州

ユリ科

ノビル *Allium grayi*



花期	5~6月
出現ポイント	F
タイプ	多年草
生息地	道 端 野 原
原産地	日本全土

春の植物

ラン科

ネジバナ *Spiranthes sinensis var. amoena*



花期	4~9月
出現ポイント	B
タイプ	多年草
生息地	野 原
原産地	北海道 本州 四国 九州

夏の植物

アカネ科

ヘクソカズラ *Paederia scandens* var. *mairei*



花期	8~9月
出現ポイント	A C D E F
タイプ	多年草
生息地	野原
原産地	日本全土

アカバナ科

アレチマツヨイグサ *Oenothera biennis*

要注意外来種



花期	5~9月
出現ポイント	A
タイプ	越年草
生息地	道端 荒地
原産地	北米

アカバナ科

オオマツヨイグサ *Oenothera striata*

園芸種



花期	5~8月
出現ポイント	A
タイプ	二年草
生息地	道端 荒地
原産地	南米

アカバナ科

ユウゲシヨウ *Oenothera rosea*

園芸種



花期	5~10月
出現ポイント	B C
タイプ	多年草
生息地	道端 田畑
原産地	熱帯アメリカ

夏の植物

アヤメ科

キシノウブ *Iris pseudacorus*

要注意外来種



花期	5~6月
出現ポイント	C
タイプ	多年草
生息地	水辺
原産地	欧州

イネ科

イヌムギ *Bromus catharticus*

要注意外来種



花期	6~7月
出現ポイント	A B
タイプ	越年草
生息地	道端 農耕地
原産地	南米

イネ科

エノコログサ *Setaria viridis*



花期	6~9月
出現ポイント	A B
タイプ	一年草
生息地	道端 田畑
原産地	北海道 本州 四国 九州

イネ科

オニウシノケグサ *Festuca arundinacea*

要注意外来種



花期	6~9月
出現ポイント	A
タイプ	多年草
生息地	道端 荒地
原産地	欧州

夏の植物

イネ科

カモガヤ *Dactylis glomerata*



花期	7~8月
出現ポイント	A C
タイプ	多年草
生息地	道端 草地
原産地	欧州 西アジア

イネ科

カモジグサ *Agropyron tsukushiense var. pransiens*



花期	5~7月
出現ポイント	A C
タイプ	多年草
生息地	道端 野原
原産地	日本全土

イネ科

カラスムギ *Avena fatua*



花期	6~7月
出現ポイント	A
タイプ	一~越年草
生息地	道端 畑
原産地	欧州 西アジア

イネ科

シマスズメノヒエ *Paspalum dilatatum*



花期	6~10月
出現ポイント	B
タイプ	多年草
生息地	畔
原産地	南米

夏の植物

イネ科

ヌカキビ *Panicum bisulcatum*



花期	7~10月
出現ポイント	B C
タイプ	一年草
生息地	野原 空地
原産地	日本全土

イネ科

ネズミムギ *Lolium multiflorum*

要注意外来種



花期	7~8月
出現ポイント	A
タイプ	一~二年草
生息地	道端 野原
原産地	欧州

イネ科

メヒシバ *Digitaria ciliaris*



花期	7~11月
出現ポイント	B
タイプ	一年草
生息地	道端 畑
原産地	日本全土

イラクサ科

カラムシ *Boehmeria nipponivea*



花期	7~9月
出現ポイント	C
タイプ	多年草
生息地	道端 荒地
原産地	本州 四国 九州 沖縄

夏の植物

ウリ科

アレチウリ *Sicyos angulatus*

特定外来生物



花期	8~9月
出現ポイント	C
タイプ	一年草
生息地	河原 荒地
原産地	北米

ウリ科

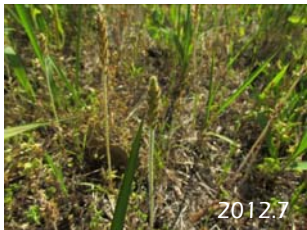
スズメウリ *Neoachmandra japonica*



花期	8~9月
出現ポイント	C F
タイプ	一年草
生息地	原野 水辺
原産地	本州、四国、九州

オオバコ科

ツボミオオバコ *Plantago virginica*



花期	5~8月
出現ポイント	B
タイプ	一~越年草
生息地	道端 荒地
原産地	北米

オオバコ科

ヘラオオバコ *Plantago lanceolata*



花期	6~7月
出現ポイント	B
タイプ	一年草
生息地	道端 荒地
原産地	欧州

夏の植物

ガガイモ科

ガガイモ *Metaplexis japonica*



花期	7~9月
出現ポイント	A
タイプ	多年草
生息地	山野 野原
原産地	北海道 本州 四国 九州

カタバミ科

ムラサキカタバミ *Oxalis corymbosa*

要注意外来種



花期	5~7月
出現ポイント	A B F
タイプ	多年草
生息地	道端
原産地	南米

ガマ科

ガマ *Typha latifolia*



花期	6~8月
出現ポイント	C
タイプ	多年草
生息地	川辺
原産地	北海道 本州 四国 九州

カヤツリグサ科

ヒメクグ *Cyperus brevifolius* var. *leiolepis*



花期	7~10月
出現ポイント	B
タイプ	一年草
生息地	水田 湿地
原産地	北海道 本州、四国、九州

夏の植物

キキョウ科

ホタルブクロ *Campanula punctata*



花期	6~7月
出現ポイント	F
タイプ	多年草
生息地	山野
原産地	日本全土

キク科

ウラジロチチコグサ *Gamochaeta coarctata*

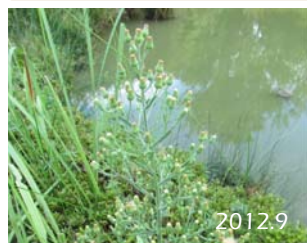


花期	5~9月
出現ポイント	A B
タイプ	多年草
生息地	道端
原産地	南米

キク科

オオアレチノギク *Erigeron sumatrensis*

要注意外来種



花期	7~10月
出現ポイント	A B C
タイプ	二年草
生息地	道端 荒地
原産地	南米

キク科

オオブタクサ *Ambrosia trifida*

要注意外来種



花期	8~9月
出現ポイント	C
タイプ	一年草
生息地	河川敷
原産地	北米

夏の植物

キク科

オニタビラコ *Erigeron annuus*



花期	4~10月
出現ポイント	A B C F
タイプ	一~越年草
生息地	道端
原産地	日本全土

キク科

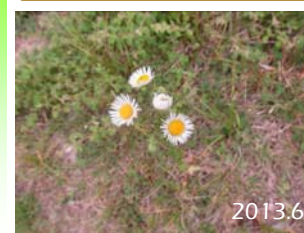
コウゾリナ *Picris hieracioides var. glabrescens*



花期	5~10月
出現ポイント	A C
タイプ	越年草
生息地	山野
原産地	北海道 本州 四国 九州

キク科

ヒメジョオン *Erigeron annuus*



花期	6~10月
出現ポイント	A
タイプ	一~二年草
生息地	道端 野原
原産地	北米

キク科

ヒメムカシヨモギ *Conyza canadensis*



花期	7~10月
出現ポイント	A
タイプ	一~越年草
生息地	道端 荒地
原産地	南米

夏の植物

キンポウゲ科

ボタンヅル *Plantago lanceolata*



花期	8~9月
出現ポイント	A
タイプ	落葉つる性
生息地	山野
原産地	本州 四国 九州

ケシ科

タケニグサ *Macleaya cordata*



花期	7~8月
出現ポイント	B
タイプ	多年草
生息地	道端 荒地
原産地	本州 四国 九州

シソ科

メハジキ *Leonurus japonicus*



花期	7~8月
出現ポイント	A
タイプ	二年草
生息地	道端 荒地
原産地	本州 四国 九州 沖縄

セリ科

セリ *Oenanthe javanica*



花期	7~8月
出現ポイント	E F
タイプ	多年草
生息地	湿地 水田
原産地	日本全土

夏の植物

セリ科

ヤブジラミ *Torillia japonica*



花期	5~7月
出現ポイント	G
タイプ	越年草
生息地	野原
原産地	日本全土

タデ科

アレチギシギシ *Rumex conglomeratus*



花期	6~10月
出現ポイント	C F
タイプ	多年草
生息地	道端 川岸
原産地	欧州

タデ科

イシミカワ *Persicaria perfoliata*



花期	7~10月
出現ポイント	C
タイプ	一年草
生息地	道端 畔
原産地	日本全土

タデ科

イヌタデ *Persicaria longiseta*



花期	6~10月
出現ポイント	B F
タイプ	一年草
生息地	道端 野原
原産地	日本全土

夏の植物

タデ科

スイバ *Rumex acetosa*



花期	5~8月
出現ポイント	C
タイプ	多年草
生息地	草地 田圃
原産地	北海道 本州 四国 九州

タデ科

ナガバギンギシ *Rumex crispus*



花期	6~8月
出現ポイント	A B C
タイプ	多年草
生息地	荒地 道端
原産地	欧州

タデ科

ヤナギタデ *Persicaria hydropiper*



花期	7~10月
出現ポイント	C
タイプ	一年草
生息地	水田 湿地
原産地	日本全土

ツユクサ科

イボクサ *Aneilema keisak*



花期	8~10月
出現ポイント	C
タイプ	一年草
生息地	湿地 休耕田
原産地	本州 四国 九州 沖縄

夏の植物

ツユクサ科

ツユクサ *Comelina communis*



花期	6~9月
出現ポイント	A D E F G
タイプ	一年草
生息地	畑 道端
原産地	日本全土

ツユクサ科

ヤブミョウガ *Pollia japonica*



花期	7~9月
出現ポイント	E F
タイプ	多年草
生息地	山地
原産地	本州(関東以西) 四国 九州

トウダイグサ科

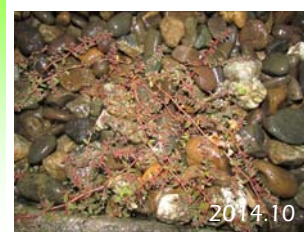
オオニシキソウ *Euphorbia maculata*



花期	6~10月
出現ポイント	A B
タイプ	一年草
生息地	畑 道端
原産地	北米

トウダイグサ科

コニシキソウ *Chamaesyce maculata*



花期	6~9月
出現ポイント	A
タイプ	一年草
生息地	畑 道端
原産地	北米

夏の植物

ドクダミ科

ドクダミ *Houttuynia cordata*



花期	6~7月
出現ポイント	E F
タイプ	多年草
生息地	道端 野原
原産地	本州 四国 九州 沖縄

ナス科

アメリカイヌホウズキ *Solanum americanum*



花期	7~9月
出現ポイント	A B
タイプ	一年草
生息地	畑 道端
原産地	北米

バラ科

キンミズヒキ *Agrimonia pilosa*



花期	7~10月
出現ポイント	C D
タイプ	多年草
生息地	山野
原産地	北海道 本州 四国 九州

ヒユ科

ヒナタイノコヅチ *Achyranthes fauriei*



花期	8~9月
出現ポイント	A B
タイプ	多年草
生息地	道端 荒地
原産地	本州 四国 九州

夏の植物

ヒルガオ科

ヒルガオ *Calystegia japonica*



花期	5~8月
出現ポイント	A D
タイプ	多年草
生息地	野原 道端
原産地	北海道 本州 四国 九州

ブドウ科

エビヅル *Vitis ficifolia*



花期	6~8月
出現ポイント	A
タイプ	落葉つる性
生息地	山野
原産地	本州 四国 九州

ブドウ科

ヤブガラシ *Cayratia japonica*



花期	6~8月
出現ポイント	A C E F G
タイプ	多年草
生息地	畑 荒地
原産地	北海道(西南部) 本州 四国 九州 沖縄 小笠原

マメ科

アカツメクサ *Trifolium pratense*



花期	5~8月
出現ポイント	A B
タイプ	多年草
生息地	道端 荒地
原産地	欧州

夏の植物

マメ科

クサネム *Aeschynomene indica*



花期	7～10月
出現ポイント	C
タイプ	一年草
生息地	湿地 水田
原産地	日本全土

マメ科

クズ *Pueraria lobata*



花期	7～9月
出現ポイント	C
タイプ	多年草
生息地	山野
原産地	日本全土

マメ科

ツルマメ *Glycine max ssp. soja*



花期	8～9月
出現ポイント	C F
タイプ	一年草
生息地	野原
原産地	北海道 本州 四国 九州

マメ科

ネコハギ *Lespedeza pilosa*



花期	8～10月
出現ポイント	G
タイプ	多年草
生息地	山野
原産地	日本全土

夏の植物

マメ科

ヤハズソウ *Kummerowia striata*



花期	8～10月
出現ポイント	A G
タイプ	多年草
生息地	道端
原産地	日本全土

マメ科

ヤブツルアズキ *Vigna angularis var. nipponensis*



花期	8～10月
出現ポイント	F
タイプ	一年草
生息地	野原
原産地	本州 四国 九州

ミクリ科

ミクリ *Sparganium erectum*

準絶滅危惧



花期	5～8月
出現ポイント	C
タイプ	多年草
生息地	池 沼
原産地	北海道 本州 四国 九州

ミソハギ科

ミソハギ *Lythrum anceps*



花期	7～8月
出現ポイント	C
タイプ	多年草
生息地	山野
原産地	北海道 本州 四国 九州

夏の植物

ヤマイモ科

オニドコロ *Dioscorea tokoro*



花期	7~8月
出現ポイント	G
タイプ	多年草
生息地	山野
原産地	北海道 本州 四国 九州

ユリ科

ギボウシ *Hosta*



花期	6~9月
出現ポイント	E
タイプ	多年草
生息地	山野 湿地
原産地	東アジア

ユリ科

ジャノヒゲ *Ophiopogon japonicus*



花期	7~8月
出現ポイント	G
タイプ	多年草
生息地	山野
原産地	北海道 本州 四国 九州

ユリ科

ヤブカンゾウ *Hemerocallis fulva var. kwanso*



花期	6~8月
出現ポイント	C
タイプ	多年草
生息地	林縁 土手
原産地	北海道 本州 四国 九州

夏の植物

ユリ科

ヤブラン *Liriope platyphylia*



花期	7~10月
出現ポイント	G
タイプ	多年草
生息地	山野
原産地	日本全土

リンドウ科 (ミツガシワ科)

アサザ *Nymphoides peltata*

(国) 準絶滅危惧
群馬県) 絶滅危惧 I A



花期	6~8月
出現ポイント	F
タイプ	多年草
生息地	池 沼
原産地	本州 四国 九州

秋冬の植物

イネ科

アキメシバ *Digitaria violascens*



花期	8～10月
出現ポイント	B
タイプ	一年草
生息地	畑 道 端
原産地	日本全土

イネ科

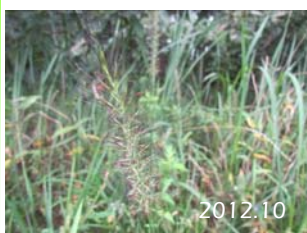
キンエノコロ *Setaria pumilla*



花期	8～10月
出現ポイント	A B
タイプ	一年草
生息地	道 端
原産地	日本全土

イネ科

チカラシバ *Pennisetum alopecuroides*



花期	8～11月
出現ポイント	A B
タイプ	多年草
生息地	道 端
原産地	日本全土

イネ科

チヂミザサ *Oplismenus undulatifolius*



花期	8～10月
出現ポイント	D G
タイプ	多年草
生息地	山 野
原産地	日本全土

秋冬の植物

イネ科

コブナグサ *Arthraxon hispidus*



花期	9～11月
出現ポイント	F
タイプ	一年草
生息地	畔 草 原
原産地	北海道 本州 四国 九州

イネ科

ススキ *Miscanthus sinensis*



花期	9～10月
出現ポイント	A B
タイプ	多年草
生息地	平 地
原産地	北海道 本州 四国 九州

イネ科

ヒメモロコシ *Sorghum halepense*

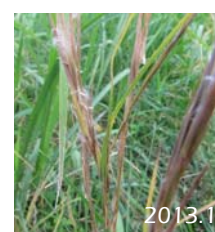


花期	8～10月
出現ポイント	A
タイプ	多年草
生息地	荒 地
原産地	南 米

イネ科

メリケンカルカヤ *Andropogon virginicus*

要注意外来種



花期	9～11月
出現ポイント	C
タイプ	多年草
生息地	田 畑 道 端
原産地	北 米

秋冬の植物

イネ科

ヨシ *Phragmites australis*



花期	8～10月
出現ポイント	C
タイプ	多年草
生息地	池 川 岸
原産地	日本全土

イラクサ科

ヤブマオ *Boehmeria longispica*



花期	8～10月
出現ポイント	E
タイプ	多年草
生息地	山 野
原産地	北海道 本州 四国 九州

カヤツリグサ科

カヤツリグサ *Cyperus micoria*



花期	6～10月
出現ポイント	A C
タイプ	一年草
生息地	畑 荒地
原産地	本州 四国 九州

キク科

アキノノゲシ *Lactuca indica var. indica*

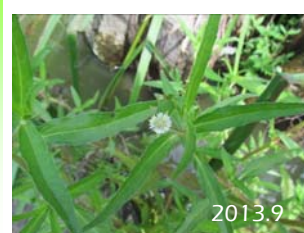


花期	8～11月
出現ポイント	A
タイプ	一～二年草
生息地	山 野
原産地	日本全土

秋冬の植物

キク科

アメリカタカサブロウ *Eclipta alba*



花期	9～10月
出現ポイント	C
タイプ	一年草
生息地	水 田 道 端
原産地	北 米

キク科

アメリカセンダングサ *Bidens frondosa*

要注意外来種



花期	9～11月
出現ポイント	A C D G
タイプ	一年草
生息地	道 端 空 地
原産地	北 米

キク科

イヌキクイモ *Helianthus strumosus*



花期	8～9月
出現ポイント	A
タイプ	多年草
生息地	河 原 空 地
原産地	北 米

キク科

オトコヨモギ *Artemisia japonica*



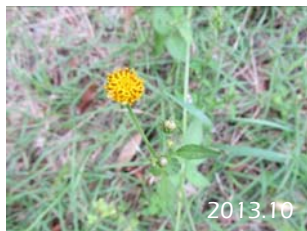
花期	9～11月
出現ポイント	A
タイプ	多年草
生息地	山 野
原産地	日本全土

秋冬の植物

キク科

コセンダングサ *Bidens pilosa*

要注意外来種



花期	9～10月
出現ポイント	全体
タイプ	一年草
生息地	道端 荒地
原産地	熱帯アメリカ

キク科

シロノセンダングサ *Bidens pilosa var. minor*



花期	9～11月
出現ポイント	A
タイプ	一年草
生息地	平地
原産地	北米

キク科

セイタカアワダチソウ *Solidago altissima*

要注意外来種



花期	10～11月
出現ポイント	全体
タイプ	多年草
生息地	荒地
原産地	北アメリカ

キク科

ノコンギク *Aster ageratoides var. ovatus*



花期	8～11月
出現ポイント	F
タイプ	多年草
生息地	山野
原産地	本州 四国 九州

秋冬の植物

キク科

フジバカマ *Eupatorium japonicum Thunb.*

国) 準絶滅危惧
群馬県) 絶滅危惧 I B



花期	8～9月
出現ポイント	F
タイプ	多年草
生息地	野原
原産地	本州 四国 九州

キク科

ユウガギク *Kalimeris pinnatifida*



花期	7～10月
出現ポイント	F
タイプ	多年草
生息地	道端 山野
原産地	本州(近畿以北)

キク科

ヨモギ *Artemisia princeps*



花期	9～12月
出現ポイント	A C
タイプ	多年草
生息地	山野
原産地	本州 四国 九州

キツネノマゴ科

キツネノマゴ *Justicia procumbens*



花期	8～10月
出現ポイント	A B F
タイプ	一年草
生息地	山野
原産地	本州 四国 九州 沖縄

秋冬の植物

バラ科

ワレモコウ *Sanguisorba officinalis*



花期	8～10月
出現ポイント	C
タイプ	多年草
生息地	山野
原産地	北海道 本州 四国 九州

シン科

イヌトウバナ *Clinopodium micranthus*



花期	8～10月
出現ポイント	A
タイプ	多年草
生息地	山地の木陰
原産地	北海道 本州 四国 九州

タデ科

ミゾソバ *Persicaria thunbergii*



花期	7～10月
出現ポイント	C
タイプ	一年草
生息地	山野 水辺
原産地	北海道 本州 四国 九州

ナス科

イヌホオズキ *Solanum nigrum*



花期	8～10月
出現ポイント	A
タイプ	一年草
生息地	道端
原産地	日本全土

秋冬の植物

クワ科

クワクサ *Fatoua villosa*



花期	9～10月
出現ポイント	A
タイプ	一年草
生息地	道端 畑
原産地	本州 四国 九州 沖縄

ヒガンバナ科

ヒガンバナ *Lycoris radiata*



花期	9月
出現ポイント	C
タイプ	多年草
生息地	田の畔 土手
原産地	日本全土

ヒルガオ科

アメリカネナシカズラ *Cuscuta campestris*



花期	7～10月
出現ポイント	A F
タイプ	一年草
生息地	寄生植物
原産地	北米

ヒルガオ科

マメアサガオ *Ipomoea lacunosa*



花期	7～10月
出現ポイント	A B
タイプ	一年草
生息地	道端
原産地	北米

秋冬の植物

ヒルガオ科

マルバアメリカアサガオ *Ipomoea hederacea* Jacq. var. *integriscula*



花期	7～10月
出現ポイント	D
タイプ	一年草
生息地	道端
原産地	熱帯米

マメ科

メドハギ *Lespedeza cuneata*



花期	9～10月
出現ポイント	A
タイプ	多年草
生息地	野原
原産地	日本全土

マメ科

ヤブマメ *Amphicarpaea edgeworthii* var. *japonica*



花期	9～10月
出現ポイント	C G
タイプ	一年草
生息地	林縁草地
原産地	本州(関東以西) 四国 九州

索引

植物名	ページ	植物名	ページ
ア アカツメクサ	32	オトコヨモギ	40
アキノノゲシ	39	オニウシノケグサ	20
アキメヒシバ	37	オニタビラコ	26
アサザ	36	オニドコロ	35
アズマネザサ	6	オニノゲシ	8
アゼナルコ	8	オヘビイチゴ	15
アメリカイヌホウズキ	31	オランダガラシ	5
アメリカセンダングサ	40	オランダミミナグサ	14
アメリカカタカサブロウ	40	カ ガガイモ	24
アメリカネナシカズラ	44	カタバミ	9
アメリカフロウ	17	ガマ	24
アレチギンギシ	28	カモガヤ	21
アレチウリ	23	カモジグサ	21
アレチマツヨイグサ	19	カヤツリグサ	39
イ イシミカワ	28	カラスノエンドウ	16
イヌキクイモ	40	カラスムギ	21
イヌタデ	28	カラムシ	22
イヌトウバナ	43	カントウタンポポ	9
イヌホウズキ	43	キ キシヨウブ	20
イヌムギ	20	キツネノマゴ	42
イボクサ	30	ギボウシ	35
ウ ウシハコベ	14	キュウリグサ	17
ウラジロチチコグサ	25	キンエノコロ	37
エ エノコログサ	20	キンミズヒキ	31
エビヅル	32	ク クサネム	33
オ オオアレチノギク	25	クズ	33
オオイヌノフグリ	7	クワクサ	44
オオジシバリ	8	コ コウゾリナ	26
オオニシキソウ	30	コゴメイ	6
オオバコ	7	コセンダングサ	41
オオブタクサ	25	コニシキソウ	30
オオマツヨイグサ	19	コハコベ	14

索引

植物名	ページ	植物名	ページ
コブナグサ	38	ナズナ	5
コメツブツメクサ	16	ニ ニワゼキショウ	6
シ シマスズメノヒエ	21	ヌ ヌカキビ	22
ジャノヒゲ	35	ネ ネコハギ	33
シャガ	6	ネジバナ	18
シロツメクサ	16	ネズミムギ	22
シロノセンダングサ	41	ノ ノアザミ	10
シロバナタンポポ	9	ノコンギク	41
ス スイバ	29	ノビル	17
スギナ	14	ノボロギク	10
ススキ	38	ノミノツヅリ	15
スズメウリ	23	ハ ハコベ	15
スズメノエンドウ	16	ハハコグサ	10
スズメノカタビラ	7	ハルジオン	10
セ セイタカアワダチソウ	41	ハルノゲシ	11
セイヨウタンポポ	8	ヒ ヒガンバナ	44
セキショウ	13	ヒナタイノコヅチ	31
セリ	27	ヒメオドリコソウ	12
タ タケニグサ	27	ヒメクグ	24
タチイヌノフグリ	11	ヒメジョオン	26
タチツボスミレ	13	ヒメムカシヨモギ	26
チ チガヤ	7	ヒメモロコシ	38
チカラシバ	37	ヒルガオ	32
チヂミザサ	37	フ フキ	11
ツ ツボミオオバコ	23	フジバカマ	42
ツユクサ	30	ヘ ヘクソカズラ	19
ツルマメ	33	ヘビイチゴ	15
ト トウダイグサ	13	ヘラオオバコ	23
トキワハゼ	12	ホ ホタルブクロ	25
ドクダミ	29	ボタンヅル	27
ナ ナガバギシギシ	29	ホトケノザ	12
		マ マツバウンラン	11

索引

植物名	ページ
マメアサガオ	44
マルバアメリカアサガオ	45
ミ ミコシガヤ	8
ミクリ	34
ミゾコウジュ	13
ミゾソバ	43
ミソハギ	34
ミチタネツケバナ	5
ム ムラサキカタバミ	24
ムラサキサギゴケ	12
メ メドハギ	45
メハジキ	27
メヒシバ	22
メリケンカルカヤ	38
ヤ ヤエムグラ	5
ヤナギタデ	29
ヤハズソウ	34
ヤブガラシ	32
ヤブカンゾウ	35
ヤブジラミ	28
ヤブツルアズキ	34
ヤブマオ	39
ヤブマメ	45
ヤブミョウガ	31
ヤブラン	36
ユ ユウガギク	42
ユウゲシヨウ	19
ユキノシタ	17
ヨ ヨシ	39
ヨモギ	42
ワ ワレモコウ	43

開花期グラフ

植物名(和名)	1月	2月	3月	4月	5月	6月	7月	8月	9月	10月	11月	12月
スズメノカタビラ												
オオイヌノフグリ												
コハコベ												
カントウタンポポ												
セイヨウタンポポ												
フキ												
セキショウ												
タチツボスミレ												
スギナ												
キュウリグサ												
シロバナタンポポ												
ホトケノザ												
トウダイグサ												
カラスノエンドウ												
ノミノツツリ												
ナズナ												
ハコベ												
ハルノゲシ												
アズマネザサ												
オオジシバリ												
ヒメオドリコソウ												
オランダミミナグサ												
シャガ												
ハハコグサ												
オランダガラシ												
ミチタネツケバナ												
チガヤ												
タチイヌノフグリ												

開花期グラフ

植物名(和名)	1月	2月	3月	4月	5月	6月	7月	8月	9月	10月	11月	12月
マツバウンラン												
ムラサキサギゴケ												
ヘビイチゴ												
スズメノエンドウ												
カタバミ												
オオバコ												
ネジバナ												
トキワハゼ												
ウシハコベ												
オニタビラコ												
オニノゲシ												
ヤエムグラ												
キショウブ												
ニワゼキショウ												
コゴメイ												
アゼナルコ												
ノアザミ												
オヘビイチゴ												
ミコシガヤ												
ミゾコウジュ												
ノビル												
アメリカフロウ												
ユキノシタ												
ハルジオン												
ヤブヅラミ												
ムラサキカタバミ												
カモジグサ												
ヒルガオ												

開花期グラフ

植物名(和名)	1月	2月	3月	4月	5月	6月	7月	8月	9月	10月	11月	12月
オオマツヨイグサ					■	■	■	■				
ツボミオオバコ					■	■	■	■				
スイバ					■	■	■	■				
ミクリ					■	■	■	■				
アカツメクサ					■	■	■	■				
アレチマツヨイグサ					■	■	■	■	■			
ウラジロチチコグサ					■	■	■	■	■			
コメツブツメクサ					■	■	■	■	■	■		
ユウゲシヨウ					■	■	■	■	■	■		
コウゾリナ					■	■	■	■	■	■		
シロツメクサ					■	■	■	■	■	■		
イヌムギ						■	■	■				
カラスムギ						■	■	■				
ヘラオオバコ						■	■	■				
ホタルブクロ						■	■	■				
ドクダミ						■	■	■				
ヤブガラシ						■	■	■	■			
ガマ						■	■	■	■			
オニウシノケグサ						■	■	■	■			
ナガバギシギシ						■	■	■	■			
アサザ						■	■	■	■			
エノコログサ						■	■	■	■	■		
ツユクサ						■	■	■	■	■		
コニシキソウ						■	■	■	■	■		
ギボウシ						■	■	■	■	■		
シマスズメノヒエ						■	■	■	■	■		
ヒメジョオン						■	■	■	■	■		

開花期グラフ

植物名(和名)	1月	2月	3月	4月	5月	6月	7月	8月	9月	10月	11月	12月
イヌタデ						■	■	■	■			
アレチギシギシ						■	■	■	■			
オオニシキソウ						■	■	■	■			
メハジキ							■	■	■			
セリ							■	■	■			
カモガヤ							■	■	■			
ネズミムギ							■	■	■			
ミソハギ							■	■	■			
オニドコロ							■	■	■			
ジャノヒゲ							■	■	■			
ヤブカンゾウ							■	■	■			
タケニグサ							■	■	■			
ガガイモ							■	■	■	■		
クズ							■	■	■	■		
カラムシ							■	■	■	■		
ヤブミヨウガ							■	■	■	■		
アメリカイヌホウズキ							■	■	■	■		
マメアサガオ							■	■	■	■		
マルバアメリカアサガオ							■	■	■	■		
クサネム							■	■	■	■		
キンミズヒキ							■	■	■	■		
ヌカキビ							■	■	■	■		
ヒメクグ							■	■	■	■		
オオアレチノギク							■	■	■	■		
ヒメムカシヨモギ							■	■	■	■		
イシミカワ							■	■	■	■		
ヤナギタデ							■	■	■	■		

開花期グラフ

植物名(和名)	1月	2月	3月	4月	5月	6月	7月	8月	9月	10月	11月	12月
ユウガギク												
ヤブラン												
アメリカネナシカズラ												
ミゾソバ												
メヒシバ												
アレチウリ												
ヒナタイノコヅチ												
ツルマメ												
ボタンヅル												
ヘクソカズラ												
スズメウリ												
オオブタクサ												
アキメヒシバ												
フジバカマ												
イボクサ												
ヤハズソウ												
ヤブツルアズキ												
ネコハギ												
キンエノコロ												
チヂミザサ												
ヒメモロコシ												
ヨシ												
ヤブマオ												
カヤツリグサ												
キツネノマゴ												
イヌトウパナ												
イヌホウズキ												

開花期グラフ

植物名(和名)	1月	2月	3月	4月	5月	6月	7月	8月	9月	10月	11月	12月
ワレモコウ												
チカラシバ												
アキノノゲシ												
ノコンギク												
ヒガンバナ												
ススキ												
アメリカタカサブロウ												
イヌキクイモ												
クワクサ												
メドハギ												
ヤブマメ												
オトコヨモギ												
コブナグサ												
メリケンカルカヤ												
アメリカセンダングサ												
コセンダングサ												
シロノセンダングサ												
ヨモギ												
セイタカアワダチソウ												
ノボロギク												

アドバンテストビオトープ 草花図鑑

2015年 2月 初版

2016年 3月 改訂

発行

(株)アドバンテストグリーン

作成

(株)アドバンテストグリーン
業務部 業務1課 早野 圭一